

Stahl-Schachtabdeckung D = 600 – F25 GS

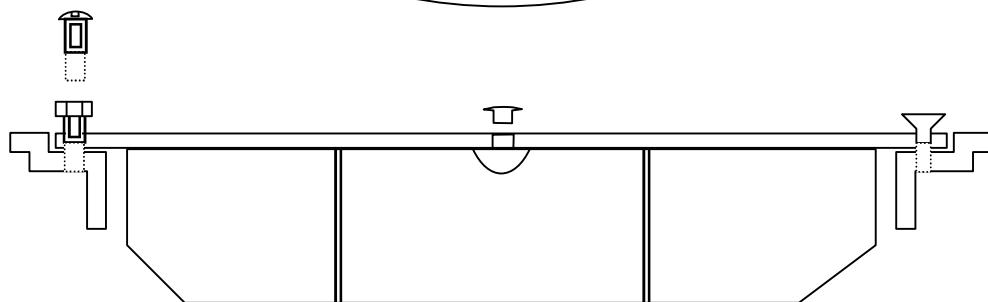
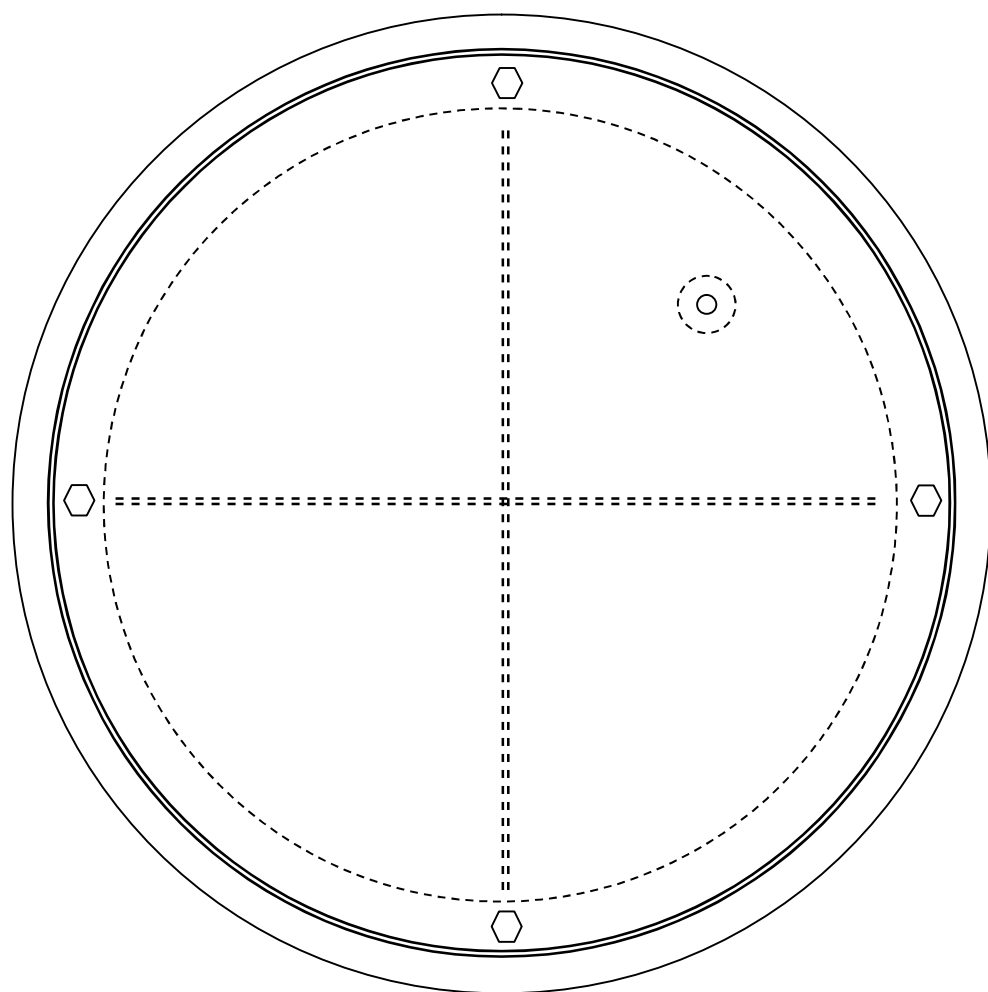
Deckel mit 1 Bohrung 18 mm rund als wasserdichte Aushebeöffnung, untergeschweißte Verstärkungen ca. 120 mm hoch. Rahmen mit Mauerankern. EPDM-Moosgummidichtung im Rahmen, Deckel verschraubt mit Schrauben DIN 933 mit SW13-Sechskantkopf - Anzahl entsprechend der Größe (auf Wunsch ohne Mehrpreis auch mit Halbrundkopfschrauben mit Innensechskant – oder mit Senkschrauben). Tagwasserdicht, geruchdicht.

Aushebehaken und Öffnungswerkzeug.

F 25 25 t Bruchlast - für Kfz bis ca. t Raddruck

lichtes Maß 625 mm
Deckelgröße ca. 700 mm
Rahmenaußenmaß ca. 765 mm

SRV600PW



Rahmenhöhe
ca. 53 mm
Höhe mit untergeschweißten
Verstärkungen ca. 130 mm

lichtes Maß mm 625 mm
Deckelgröße ca. 700 mm
Rahmenaußenmaß ca. 765 mm

nicht maßstabgerecht